



## ¿Cómo realizar un pedido?

Es muy sencillo, optaremos por el producto que deseemos , justo a la izquierda tenemos un listado con pestañas desplegadas, seleccionaremos uno por uno las opciones que mejor nos convengan. Vamos a comentarlas todas para que nos quede claro.

En la primera opción tenemos **el desplegable CANAS**, es por si deseamos poner canas a nuestro sistema, va graduado en porcentaje. Si no queremos canas, seleccionaremos **SIN CANAS**, la inserción de canas en nuestra prótesis podrá encarecer el sistema y el precio se verá incrementado según qué opción deseemos. Recordad que si luego con el paso del tiempo teñís el sistema las canas también se cubrirán. Así que , cuidado!



En la segunda opción nos encontramos con el campo **COLOR** viene graduado por tres despleables, el primero es “**enviaré una muestra de mi pelo**” Al enviarnos el molde de su cabeza nos adjuntará una muestra de su pelo en formato de mechón, de esta forma podremos conseguir un pelo similar tanto en color, textura y grosor.

La segunda opción es “**es mi segundo pedido, ya lo tenéis**”, al realizar su primer pedido nosotros guardamos la configuración que eligió de esta forma no nos tiene que enviar nada y el plazo de entrega se verá reducido. La tercera opción es “**eligeré el color del anillo de muestras y lo pondré en observaciones**”. De esta forma usted puede elegir un color de los de la foto más abajo lo pondrá en el campo observaciones.



NEGRO 1  
CASTAÑO  
MEDIO 4

CASTAÑO  
OSCURO 1B

CASTAÑO  
MEDIO 2

CASTAÑO  
MEDIO 3

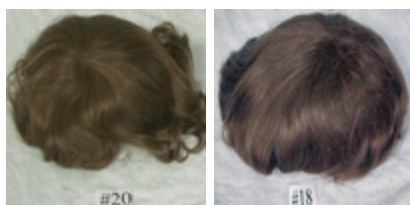


CASTAÑO 5

CASTAÑO 6

CASTAÑO 7

CASTAÑO 8



RUBIO 20

RUBIO 18

En la tercera opción tenemos el **desplegable DENSIDAD**, optaremos por la densidad más acorde a nuestro gusto. En la foto de más abajo podéis ver un ejemplo. Nosotros aconsejamos la densidad al 100% para clientes hasta 35 años, a partir de ahí podemos ir rebajando para que la densidad sea acorde a nuestra edad. En ningún caso aconsejamos en chicos densidades superiores al 100%, aun así va en gustos. Si opta por otro porcentaje que no sea el que le ofrecemos en el desplegable puede ponerlo en observaciones. Aun así siempre le llamaremos para confirmar su pedido y dar el ok definitivo. Es de vital importancia que pongáis vuestro teléfono al registraros.



El campo de **LARGURA** es que el que nos permitirá el largo de pelo que vamos a querer llevar, por defecto su sistema vendrá en 14cms podrá elegir más largura modificandose el precio pues a más largo más se incrementará el importe final.

El campo **RIZO u ONDA**, es para elegir qué tipo de onda prefiere, para ello podremos optar por una de las opciones que podemos ver más abajo. Seguidamente lo pondremos también en observaciones. Indicando el número. Si no queremos ningún rizo u onda seleccionaremos “no lo necesito” Si la muestra del cabello que nos enviáis tiene rizo, podemos enviaros el mismo rizo, consignarlo en observaciones.



sin onda



onda ligera



onda media



rizo medio



rizo ligero



rizo fuerte

El siguiente campo viene reglado por el **NACIMIENTO DE PELO** , nosotros recomendamos el modelo **inyectado** ya que el pelo acusa un nacimiento similar al crecimiento humano y si alguien se acerca a nuestra cabeza no notará diferencia. Sin embargo si queremos una prótesis que de peinados con más volumen puede optar por el modelo **anudado**.

Y por último el campo **TAMAÑO DE MI MOLDE** nos lleva a dos variantes, **molde grande** o **molde normal y pequeño** El molde grande lleva un incremento al tener que dedicar más piel artificial de lo normal , por consiguiente el sistema también lleva más pelo.

El campo **ESTILO** , va a ser según la forma en la que deseemos llevar el peinado, nosotros aconsejamos el **ESTILO LIBRE**, con este estilo podremos peinarlos como queramos. Las otras opciones van desde la raya a la derecha, raya a la izquierda, al centro o el pelo para arriba (más arriesgado sobre todo en pieles artificiales). No olvideis mencionarlo en el campo de observaciones, aunque ya os comentamos que el estado libre os permitirá poder ser mucho más flexibles en los peinados sin condenaros a un estilo en concreto. Es el que más se lleva.

DENTRO DE LOS ESTILOS TENEMOS\_

#### ESTILO LIBRE CON CORONILLA:



estilo libre  
coronilla  
derecha

estilo libre  
coronilla  
centro

estilo libre  
coronilla  
izqda

## ESTILOS CON PEINADO DEFINIDO



PELO HACIA ATRÁS



RAYA A DCHA    RAYA AL MEDIO    RAYA A IZQDA

Por la compra de dos sistemas tiene un 12% de descuento en los dos.

Una vez haga su pedido deberá enviarlo a:

H ROOM FITZ

SAN BERNARDO 84 2 EXT IZQDA

28015 MADRID

SPAIN